

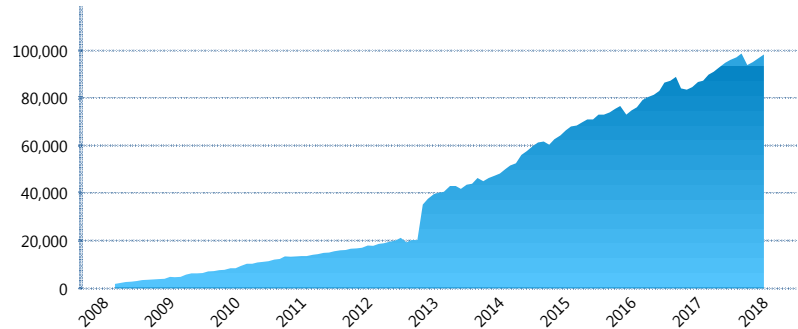
I. INFORMACIÓN FINANCIERA

I) Detalles del Fondo

Detalles del Fondo	
Razón Social	Siefore Coppel Básica 4 S.A. de C.V.
Inicio de Operaciones	03/03/2008
Tipo de Fondo	Básica
Clave Bolsa	COPPEL4
Activos Administrados *	98,212
ISIN	MX54COOQ0023
Comisión Anual	1.08%
Administrador	Afore Coppel S.A. de C.V.
Director General	Lic. Mauricio Adrián Alarcón Montes de Oca
Presidente del Consejo	Enrique Ramón Coppel Luken

Activos Administrados *

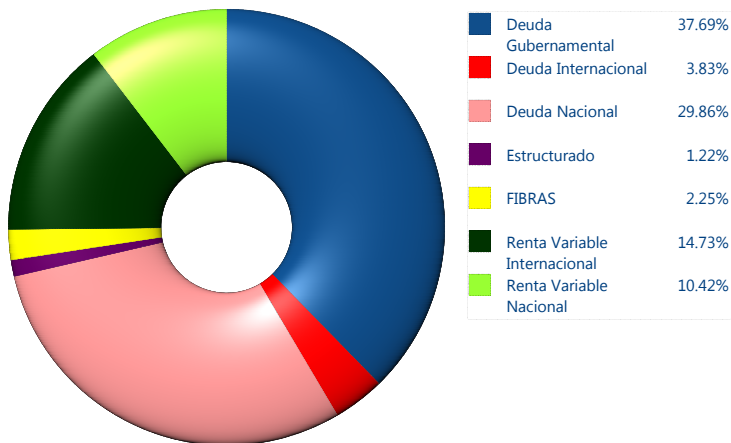
\$98,212



*Cifras en millones de pesos

Contiene el efecto de fusiones, cortes transversales y transferencias por edad. Para mayor información consultar: <http://www.consar.gob.mx/gobmx/Aplicativo/Factsheets/EC/ECSAR.pdf>

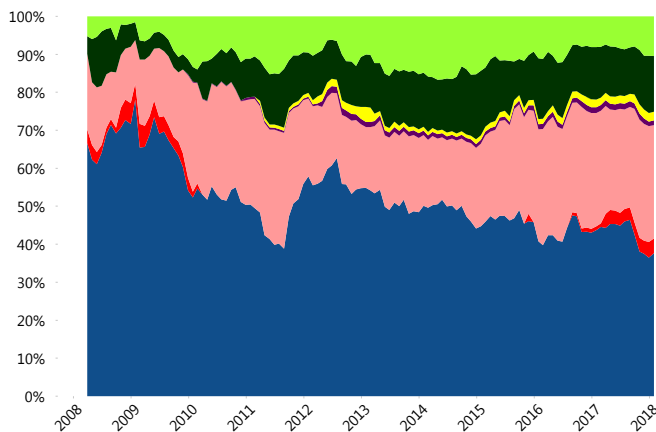
II) Inversiones



Tipo de Instrumento		Coppel (SB4)	Sistema Básicas 4**
Renta Variable Nacional	Renta Variable Nacional	10.42%	7.70%
	Total	10.42%	7.70%
Renta Variable Internacional	Renta Variable Internacional	14.73%	20.02%
	Total	14.73%	20.02%
Mercancías	Mercancías	0.00%	0.41%
	Total	0.00%	0.41%
FIBRAS	FIBRAS	2.25%	2.10%
	Total	2.25%	2.10%
Estructurado	Estructurados	1.22%	5.28%
	Total	1.22%	5.28%
Deuda Nacional	Aerolíneas	0.20%	0.02%
	Alimentos	0.59%	0.57%
	Automotriz	1.77%	0.28%
	Banca de Desarrollo	0.00%	1.17%
	Bancario	1.46%	1.07%
	Bebidas	1.14%	0.61%
	Cemento	0.00%	0.05%
	Centros Comerciales	0.24%	0.10%
	Consumo	0.69%	0.29%
	Deuda CP	0.00%	0.00%
	Empresas Productivas del Estado	2.65%	2.11%
	Estados	0.58%	0.48%
	Europesos	0.00%	3.02%
	Grupos Industriales	0.23%	0.52%
	Infraestructura	7.35%	3.43%
	Inmobiliario	0.75%	0.13%
	Otros	3.22%	0.99%
	Papel	0.00%	0.05%
	Serv. Financieros	0.86%	0.49%
	Siderúrgica	0.00%	0.01%
Telecom	2.79%	1.07%	
Transporte	2.56%	0.58%	
Vivienda	2.79%	1.26%	
Total	29.86%	18.30%	
Deuda Internacional	Deuda Internacional	3.83%	1.20%
	Total	3.83%	1.20%
Deuda Gubernamental	BONDES	1.60%	0.40%
	BONOS	0.00%	13.82%
	BPA182	0.07%	0.01%
	CBIC	0.00%	2.47%
	CETES	0.00%	3.67%
	DEPBMX	0.00%	0.00%
	REPORTO	2.03%	2.87%
	UDIBONO	33.99%	20.74%
	UMS	0.00%	1.02%
	Total	37.69%	44.99%
Total	100.00%	100.00%	

**Considera las inversiones de todo el grupo de SIEFORES Básicas 4 Cifras al cierre de enero de 2018

Evolución de Inversiones



III) Desempeño

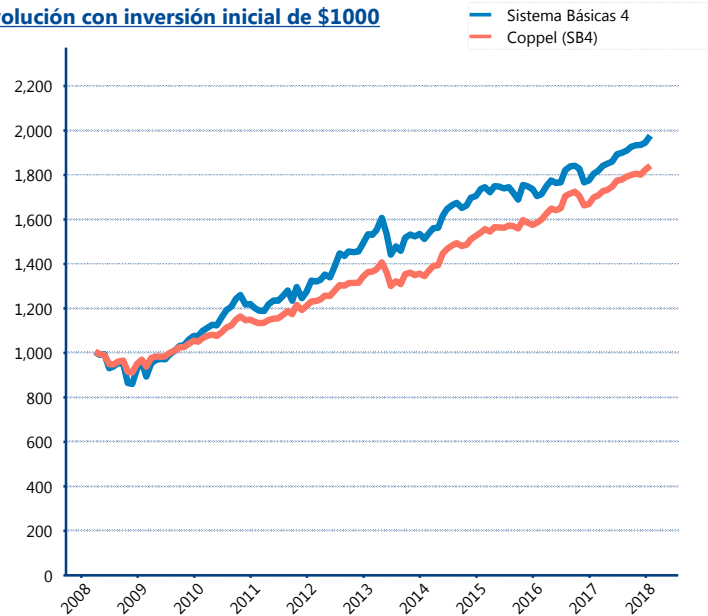
Rendimiento Bolsa

Tipo	Coppel (SB4)	Sistema Básicas 4
1 año	8.48%	9.28%
2 años	7.44%	7.25%
3 años	5.87%	4.20%
5 años	6.02%	5.07%

Indicador de Rendimiento Neto

Siefore	IRN %
Profuturo (SB4)	7.95%
SURA (SB4)	7.51%
Banamex (SB4)	7.01%
Coppel (SB4)	6.65%
Metlife (SB4)	6.33%
PensionISSSTE (SB4)	6.29%
Azteca (SB4)	6.27%
Principal (SB4)	6.20%
XXI-Banorte (SB4)	6.17%
Inbursa (SB4)	5.52%
Invercap (SB4)	5.23%
Promedio Simple	6.47 %
Promedio Ponderado	6.73 %

Evolución con inversión inicial de \$1000



Construido con el precio de la Siefore registrado en la Bolsa Mexicana de Valores

IV) Medidas de sensibilidad y riesgos

Evolución del Plazo Promedio Ponderado

